

# NME

NEXT  
MOBILITY  
EXHIBITION

12-14  
OTTOBRE  
2022

## POST SHOW

---

## REPORT 2022

UN EVENTO IN PARTNERSHIP CON - AN EVENT IN PARTNERSHIP WITH



FIERA MILANO

# ESPOSITORI · EXHIBITORS

NUMERO DI ESPOSITORI  
EXHIBITORS

# 119

27%  
STRANIERI · INTERNATIONAL

73%  
ITALIANI · ITALIANS

TOP 5 PAESI STRANIERI · TOP 5 FOREIGN COUNTRIES



FRANCIA  
FRANCE



SPAGNA  
SPAIN



TURCHIA  
TURKEY



OLANDA  
HOLLAND



GERMANIA  
GERMANY

% MERCEOLOGIE ESPOSITORI · % MAIN PRODUCT CATEGORIES

20% ELETTRONICA DI BORDO  
ON-BOARD ELECTRONICS

16% MAAS

15% AUTOBUS E PULLMAN  
BUSES AND COACHES

13% COMPONENTISTICA E ALLESTIMENTI  
BODYWORK CUSTOMISATION

13% SOFTWARE & TECHNOLOGY

8% SERVIZI PER LA MOBILITA' COLLETTIVA  
SERVICES

7% COMMUNITY PER IL TRASPORTO COLLETTIVO  
COMMUNITY FOR COLLECTIVE TRANSPORT

4% ACCESSORI PER I MEZZI DI TRASPORTO  
ACCESSORIES

3% INFRASTRUTTURE E SISTEMI DI RICARICA  
INFRASTRUCTURE AND CHARGING SYSTEMS

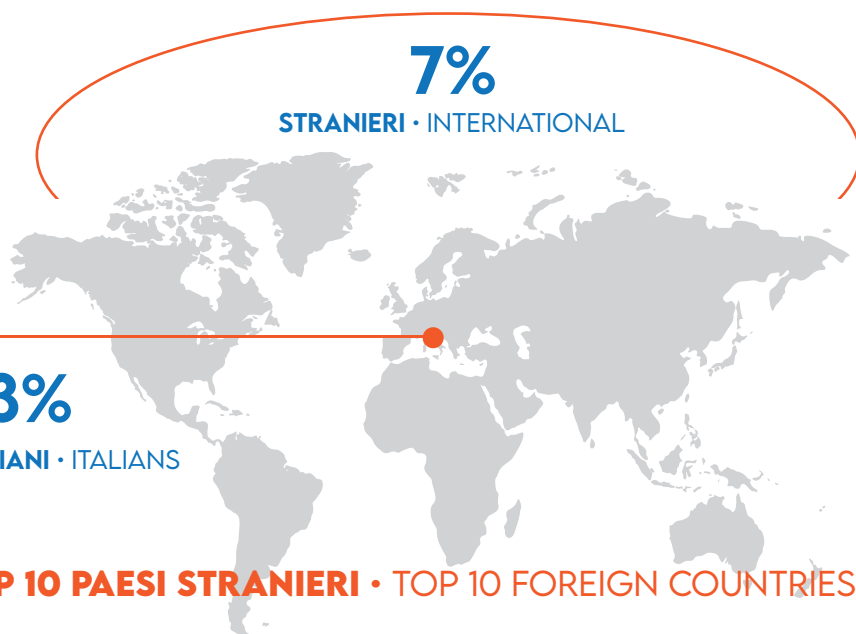
3% ENERGY COMPANY & UTILITIES



# VISITATORI · VISITORS

**NUMERO DI VISITATORI**  
TOTAL PRESENCES

# 4262



## TOP 10 PAESI STRANIERI · TOP 10 FOREIGN COUNTRIES

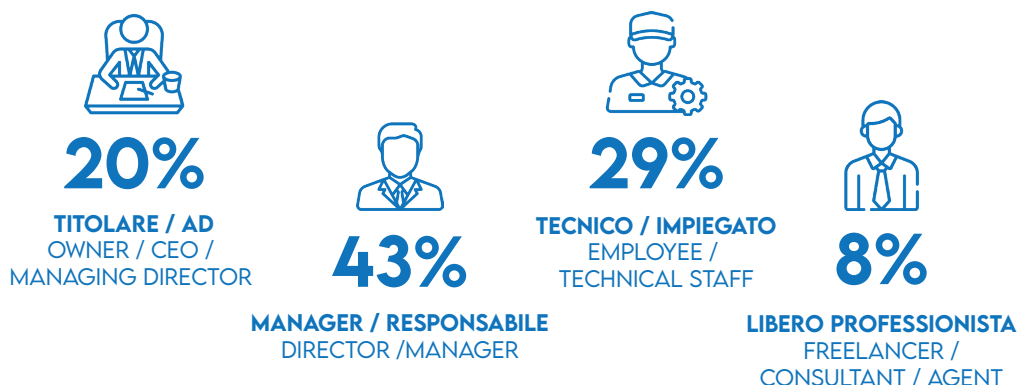


## DISTRIBUZIONE GEOGRAFICA VISITATORI ITALIANI GEOGRAPHICAL DISTRIBUTION OF ITALIAN VISITORS

**63% NORD OVEST, 14% NORD EST, 11% CENTRO, 12% SUD**  
63% NORTH WEST, 14% NORTH EAST, 11% CENTER, 12% SOUTH

## JOB FUNCTION (CON DATO PERCENTUALE) JOB FUNCTION

**IL 63% DEI VISITATORI SONO DECISORI DI ACQUISTO**  
63% OF THE DECISION MAKERS



# VISITATORI · VISITORS

## TOP 10 SETTORI INTERESSE OPERATORI TOP 10 SECTORS

<b>MEZZI DI TRASPORTO</b> <b>BUSSES AND COACHES</b> <b>21%</b>	<b>INFRASTRUTTURE</b> <b>E SISTEMI DI RICARICA</b> <b>INFRASTRUCTURE</b> <b>AND CHARGING SYSTEMS</b> <b>16%</b>
<b>MAAS (MOBILITY AS A SERVICE)</b> <b>9%</b>	<b>ENERGY COMPANY E UTILITIES</b> <b>9%</b>
<b>SOFTWARE E TECHNOLOGY</b> <b>9%</b>	<b>SHARING MOBILITY</b> <b>8%</b>
<b>ELETTRONICA DI BORDO</b> <b>ON-BOARD ELECTRONICS</b> <b>8%</b>	<b>COMPONENTISTICA E ALLESTIMENTI</b> <b>COMPONENTS AND SET-UP</b> <b>7%</b>
<b>ACCESSORI PER MEZZI DI TRASPORTO</b> <b>ACCESSORIES</b> <b>5%</b>	<b>SOLUZIONI PER AREE</b> <b>DI SERVIZIO/SOSTA</b> <b>SOLUZIONI PER AREE</b> <b>DI SERVIZIO/SOSTA</b> <b>3%</b>

## TOP 10 ATTIVITÀ OPERATORI · TOP 10 ACTIVITIES

<b>38%</b>	<b>SERVIZI DI TRASPORTO PERSONE PUBBLICO E PRIVATO</b> PUBLIC & PRIVATE TRANSPORT SERVICES
<b>21%</b>	<b>PRODUTTORI / TECHNOLOGY PROVIDER</b> TECHNOLOGY PROVIDER
<b>12%</b>	<b>RIVENDITORI / DISTRIBUTORI</b> RESELLERS / DISTRIBUTORS
<b>9%</b>	<b>ENTI, AGENZIE E ISTITUZIONI</b> LOCAL AUTHORITIES / INSTITUTIONS
<b>8%</b>	<b>SERVIZI PER LA MOBILITÀ</b> MOBILITY SERVICES
<b>5%</b>	<b>INFRASTRUTTURE E MOBILITÀ INTEGRATA</b> INTEGRATED MOBILITY
<b>3%</b>	<b>MEDIA</b>
<b>2%</b>	<b>INVESTITORI / INNOVATION CENTER</b> INNOVATION CENTER
<b>2%</b>	<b>UTILITY / ENERGY PROVIDER</b>
<b>1%</b>	<b>SHARING MOBILITY</b>



## EVENTI · EVENTS



**SALE CONVENGO**  
EVENT HALLS

**3**



**NUMERO DI RELATORI**  
KEYNOTES SPEAKER

**200**



**EVENTI IN CALENDARIO**  
EVENT PLANNING

**31**



**ORE DI FORMAZIONE**  
HOURS OF TRAINING

**50**

## MEDIA COVERAGE

**GIORNALISTI PRESENTI IN FIERA**  
JOURNALISTS

**80**

**ARTICOLI NME SU STAMPA DI SETTORE E PRINCIPALI  
QUOTIDIANI ECONOMICI**

**202**

ARTICLES ON THE TRADE PRESS  
AND THE MAIN ECONOMIC  
NEWSPAPERS

**SERVIZI RADIO E TV DEDICATI**  
DEDICATED RADIO AND TV SERVICES

**25**

**8**

**COMUNICATI STAMPA PRODOTTI**  
NUMBER OF PRESS RELEASE

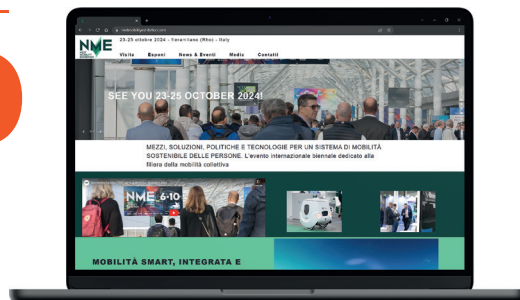


## WEB

DATI MONITORATI NELLE SETTIMANE PROSSIME ALLA MANIFESTAZIONE  
DATA EXTRACTED DURING THE WEEKS OF THE EVENT

# 105.000

HITS WEB



## SOCIAL

DATI MONITORATI DAL LANCIO DEI CANALI  
DATA EXTRACTED DURING THE WEEKS OF THE EVENT

OLTRE / MORE THAN **250.000**

REACH

**280**

POST TOTALI  
TOTAL POST IN FEED

OLTRE / MORE THAN **600**

TAG DEGLI HASHTAG  
TAG & HASHTAG

OLTRE / MORE THAN **25.000**

INTERAZIONI SOCIAL  
CONDIVISIONI, LIKE, SHARING E DIFFUSIONI  
SOCIAL SHARE  
SHARE, LIKE, DIFFUSION

## INSIEME A NME TOGETHER WITH NME

CON IL PATROCINIO DI · WITH SPONSORSHIP



BUSINESS PARTNER



MEDIA PARTNER



CON IL SUPPORTO DI · WITH THE SUPPORT OF

