

I NUMERI DI MIBA I VISITATORI



80.000 Visitatori



111 Paesi di provenienza

TOP 10



Svizzera



Spagna



Francia



Romania



Grecia



Germania



Turchia



Polonia



Regno Unito



Cina

TIPOLOGIA DEI VISITATORI

- ▣ Studi di progettazione/architettura
- ▣ Imprese di costruzione
- ▣ Serramentisti
- ▣ Imprese di impiantistica/installazione/manutenzione
- ▣ Dettagliante/distributore/grossista/importatore
- ▣ Imprese di produzione
- ▣ Società di engineering e contracting
- ▣ Altre figure professionali (system Integrator, facility manager)
- ▣ Società di servizi e consulenza
- ▣ Showroom
- ▣ Pubblica amministrazione, associati di categoria, forze ordine
- ▣ Decoratore/pittore edile
- ▣ Istituti professionali e università

POSIZIONE IN AZIENDA

Oltre il **74%**
degli operatori in visita
ha un **alto potere decisionale**

74%

- Titolare/Amministratore delegato
Direttore generale
- Direttore/Manager
- Responsabile Vendite
- Responsabile Acquisti
- Responsabile Ricerca e Sviluppo

26%

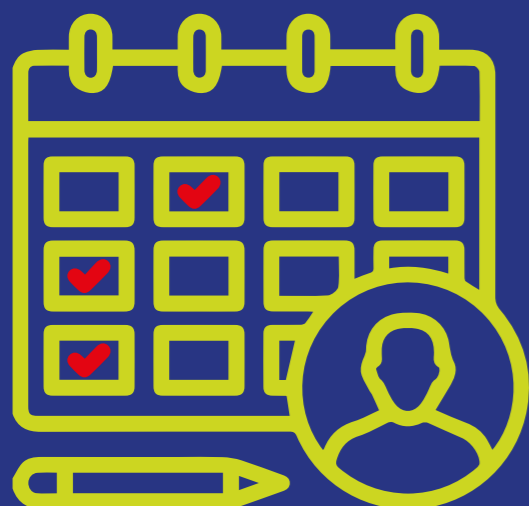
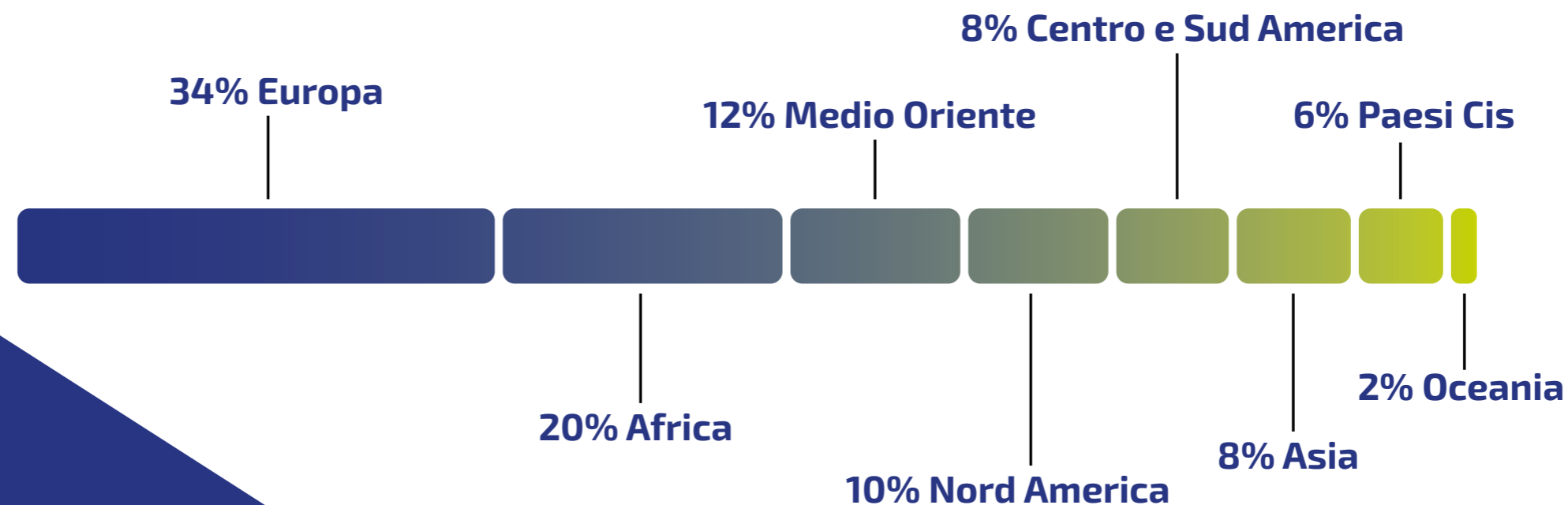
- Tecnico/Impiegato
- Responsabile della formazione
Formatore

BUYER MIBA OSPITATI



427 BUYER
72 PAESI

PROVENIENTI DA:



Più di 6.189 appuntamenti fissati in manifestazione



Il sistema di **match-making** che consente a espositori e buyer di ricercare gli operatori e i produttori di proprio interesse e di fissare appuntamenti prima della manifestazione offrendo quindi opportunità di business concrete.

